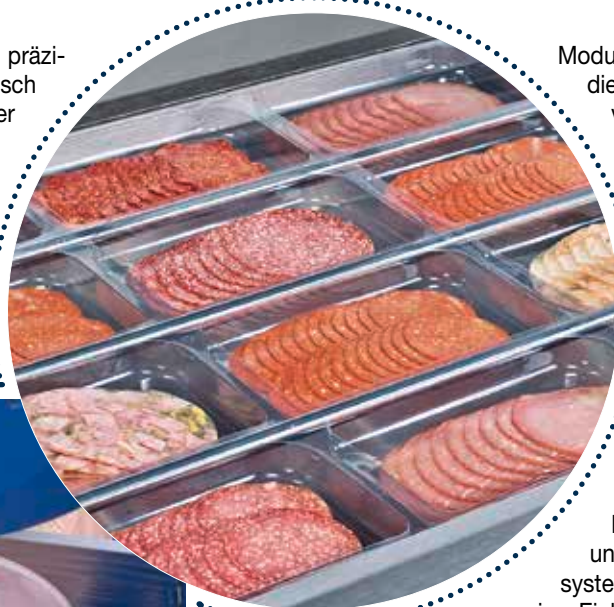




Weber Maschinenbau

Vom gewichtsgenauen Schneiden bis zum präzisen Einlegen und Verpacken von Wurst, Fleisch und Käse: Weber Maschinenbau ist einer der führenden Systemanbieter für Aufschnittanwendungen und zählt zu den wichtigsten Adressen für die lebensmittelverarbeitende Industrie. Das Portfolio ist vielfältig und bietet für alle Anforderungen und Anwendungsbereiche die perfekte Lösung. Aus der Kombination von innovativer Schaffenskraft sowie Kunden- und



Modular aufgebaut lässt sich die Hochleistungs-Tiefziehverpackungsmaschine

Weber VMAX präzise auf verschiedene Anwendungen und Anforderungen ausrichten und zeichnet sich durch höchste Ausbringungsleistung, minimalen Personal- und Wartungsaufwand sowie Bediener- und Servicefreundlichkeit

aus. Durch raffinierte Integration können VMAX und das kompakte Puffersystem Weber CompactBuffer eine Einheit auf kleinstem Raum bilden. Daraus resultiert nicht nur die

optimale Nutzung von Freiräumen, sondern ebenfalls eine deutlich bessere Zugänglichkeit zur Verpackungsmaschinenelektronik.

Aufgrund einer lückenlosen Synchronisation der Linienkomponenten kann der Weber PickRobot die Portionen während des Vorzugs in die Verpackungsmaschine einlegen. Slicer, Automatisierungskomponenten und Verpackungsmaschine ergeben eine Einheit – für maximale Performance und Wirtschaftlichkeit.



Marktorientierung entstehen bereits seit 1981 einzigartige Lösungen, die einen echten Mehrwert für Kunden generieren und sich in einer effizienten Produktion widerspiegeln. Fokussiert und spezialisiert auf die Anforderungen von Aufschnittapplikationen entwickelt Weber innovative Linienkonzepte.

Kompromisslos integrierte Systemlösungen

Das Weber-Linienkonzept, bestehend aus Slicer S6, CompactBuffer, dem neuen PickRobot und der Hochleistungs-Tiefziehverpackungsmaschine VMAX, überzeugt beispielsweise durch maximale Leistung, beste Produktausbeute und höchste Qualität. Der Weber Slicer S6 hat sich als Hochleistungsanlage zum effektiven und portionsgenauen Schneiden zahlreicher, anspruchsvoller Anwendungen wie 2-fach Rohschinken, 2-fach französischer Kochschinken oder 4-fach Braten etabliert. Kein anderer Slicer erzielt bessere Ergebnisse in puncto Qualität, Präzision und Effizienz.

Geschäftsführender Gesellschafter:

Tobias Weber

weber

Weber Maschinenbau GmbH Breidenbach

Günther-Weber-Straße 3 | 35236 Breidenbach

Tel.: +49 (0) 6465-918-0 | Fax: +49 (0) 6465-918-1100

E-Mail: info@weberweb.com | Internet: www.weberweb.com